



Paradigm α
SOCIEDAD DE SOLUCIONES

Comunicación de Progreso 2021

Declaración de Apoyo Continuo



Buenos Aires, Argentina - 2020



1. CARTA DEL CEO

2. PRESENTACIÓN PARADIGMA

3. ÁMBITOS DE CREACIÓN DE VALOR: NUESTRO CAPITAL



CARTA DEL CEO


Para nuestros grupos de interés:

Me complace confirmar que Paradigma reafirma su apoyo a los Diez Principios del Pacto Mundial de las Naciones Unidas en materia de Derechos Humanos, Trabajo, Medio Ambiente y Lucha contra la Corrupción.

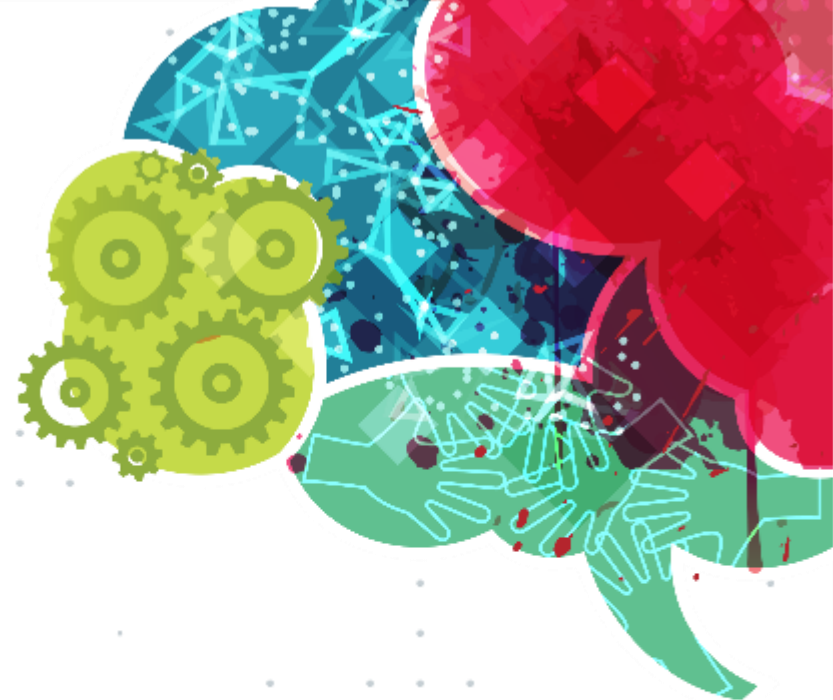
En esta Comunicación de Progreso anual, describimos nuestras acciones para mejorar continuamente la integración del Pacto Mundial y sus principios en nuestra estrategia de negocios, cultura y operaciones diarias.

También nos comprometemos a compartir esta información con nuestros grupos de interés vía nuestros principales canales de comunicación.

Atentamente,



Luis Bendersky





1. CARTA DEL CEO

2. PRESENTACIÓN PARADIGMA

3. ÁMBITOS DE CREACIÓN DE VALOR: NUESTRO CAPITAL



PRESENTACIÓN PARADIGMA

MISIÓN

Ayudar a nuestros clientes **a transformar sus proyectos en realidad**, diseñando e implementando soluciones que les permitan crecer y mejorar su funcionamiento y rentabilidad.

VALORES

Creando **soluciones a medida, con independencia y objetividad**, alineándonos con los objetivos del cliente y privilegiando una **relación personalizada**, basada en la confianza.

- ‡ CERCANÍA
- ‡ EXPERIENCIA
- ‡ PASIÓN
- ‡ INNOVACIÓN
- ‡ PROACTIVIDAD
- ‡ COMPROMISO
- ‡ OBJETIVIDAD

Nuestra **gente** es el **motor, la pasión, el cerebro y el músculo**.

Valoramos el potencial de aprendizaje, la automotivación por el conocimiento, la innovación y la creatividad para la puesta en práctica del know how adquirido.



PARADIGMA EN NÚMEROS

Somos una empresa de **capitales argentinos** fundada en **1992**, líder en consultoría de **Management, Procesos, Tecnología y Personas**.



>
+25 AÑOS
DE TRAYECTORIA DESDE
NUESTRA FUNDACIÓN
EN **1992**.

>
+250
PROFESIONALES.

>
+1500
PROYECTOS
EN 16 PAÍSES.

>
+180
CLIENTES
6 DE LOS PRIMEROS 10
GRUPOS ECONÓMICOS
DE ARGENTINA, CHILE
Y URUGUAY.

>
RANKING DE
MEJORES
EMPLEADORES
REVISTA APERTURA
#1 EMPRESAS DE
CAPITALES ARGENTINOS.

>
RSE
3 PROYECTOS
PRO-BONO POR AÑO.
PARTICIPACIÓN EN **3**
UNIVERSIDADES.

>
SATISFACCIÓN
DEL **CLIENTE**
87% RECURRENCIA.
92% SEGURO NOS
RECOMENDARÍA.



GEOGRAFÍAS

Contamos con oficinas en **Argentina, Chile, Uruguay y México**; operando también en **Brasil, Colombia y Perú**.

Más allá de **Latinoamérica**, hemos desarrollado múltiples proyectos en países tales como **Canadá, Estados Unidos, Indonesia, Italia y Japón**.

A través de **NextContinent**, red global de consultoras independientes que comparten prácticas y experiencias innovadoras, estamos presentes en **55 ciudades** de los **5 continentes**.



SERVICIOS - MANAGEMENT, PROCESOS, TECNOLOGÍA Y PERSONAS

Soluciones orientadas a resultados, atención al cliente, proximidad y un gran equipo profesional.



"Innovamos proyecto a proyecto; día a día."



PRÁCTICAS

ORGANIZATIONAL DESIGN &
PROCESS TRANSFORMATION

DATA MANAGEMENT

DIGITAL TRANSFORMATION

IT ALIGNMENT GOVERNANCE &
EFFECTIVENESS

PROFIT IMPROVEMENT &
PERFORMANCE MANAGEMENT

CULTURAL & PEOPLE EVOLUTION

IT SOLUTION & SERVICES

PROGRAM & INTEGRATION
MANAGEMENT

STRATEGIC SOURCING &
CONTRACT MANAGEMENT



INDUSTRIAS

CONSUMO MASIVO, DISTRIBUCIÓN,
RETAIL, ECOMMERCE Y FARMA

ENERGÍA, MINERÍA, AGRONEGOCIOS
Y OTROS RECURSOS NATURALES

PROCESOS, MANUFACTURA,
AUTOMOTRIZ, INGENIERÍA Y
CONSTRUCCIÓN

SERVICIOS FINANCIEROS
Y SEGUROS

MEDIA, COMUNICACIONES,
TECNOLOGÍA Y GOBIERNO

SERVICIOS DE SALUD, SANEAMIENTO,
TRANSPORTE, TURISMO, SERVICIOS
PROFESIONALES Y OTROS

ÁREAS DE EXPERTISE



DIRECCIÓN GENERAL

MARKETING Y COMERCIAL

ADMINISTRACIÓN, FINANZAS
Y RIESGOS

OPERACIONES Y SUPPLY CHAIN

TECNOLOGÍAS DE LA INFORMACIÓN
Y COMUNICACIÓN

CAPITAL HUMANO

OFICINA DE TRANSFORMACIÓN
E INNOVACIÓN

OFICINA DE GESTIÓN DE PROYECTO



¿QUIÉNES SOMOS? – COMITÉ EJECUTIVO



Luis D. Bendersky
CEO y Co-Fundador
Argentina - Chile



Daniel Farré
Socio
Argentina



Juan Defiore
Socio
Argentina



Gustavo Calveiro
Socio
Argentina - Uruguay



Gabriel Rosignoli
Socio
Argentina



Eduardo Azpiroz Costa
Socio
Argentina



Hernán Sabattini
Socio
Argentina



Pablo Guido
Socio
Argentina



Gabriela Sneider
Socia
Argentina



Carlos Colla
Socio
Argentina



Carolina Paz Tormo
Directora
Argentina



Daniel Ríos
Director
Chile



Ileana Abolsky
Directora
Argentina



Gustavo Mattar
Director
Chile





1. CARTA DEL CEO

2. PRESENTACIÓN PARADIGMA

3. ÁMBITOS DE CREACIÓN DE VALOR: NUESTRO CAPITAL



ÁMBITOS DE CREACIÓN DE VALOR: NUESTRO CAPITAL

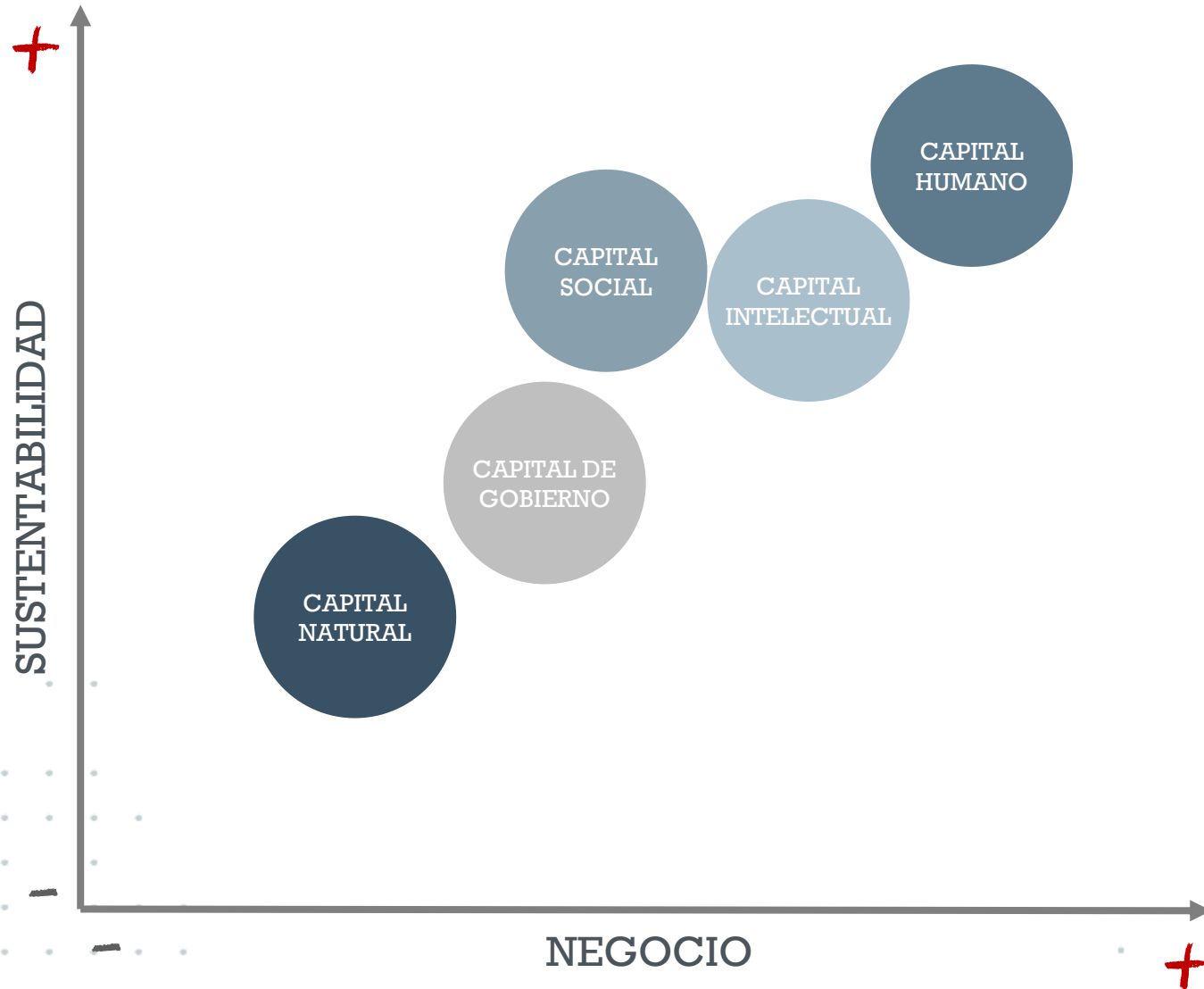
Definimos **5 capitales** que representan nuestra generación de valor para lograr objetivos de negocios sustentables.



ÁMBITOS DE CREACIÓN DE VALOR: NUESTRO CAPITAL



RELEVANCIA DE ÁMBITOS SEGÚN NUESTRA CADENA DE VALOR



- ✓ La siguiente distribución expresa la relatividad de los capitales en relación al negocio y a la sustentabilidad.
- ✓ Impactamos en diferentes ámbitos y comunidades, buscando la integración y sostenibilidad de nuestra cadena de valor.



CAPITAL HUMANO

PRINCIPALES PRINCIPIOS DEL PACTO GLOBAL
INVOLUCRADOS EN ESTE CAPITAL



PRINCIPALES OBJETIVOS DE DESARROLLO SOSTENIBLE
(ODS) IMPACTADOS POR ESTE CAPITAL



CAPITAL HUMANO

En Paradigma construimos una **red de herramientas y ámbitos** que facilitan la **comunicación, la integración, contención, oportunidades y desarrollo personal y profesional**; con principal impacto en nuestros colaboradores y cultura pero también con impacto en el resto de nuestros stakeholders.



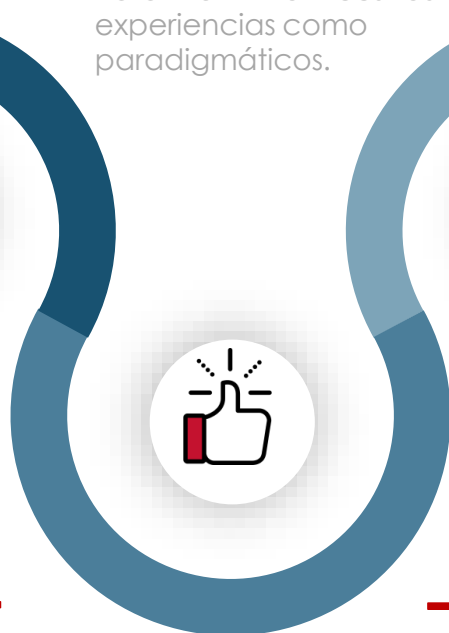
SELECCIÓN

Para brindar oportunidades en forma responsable, respetuosa y basada en nuestros valores.



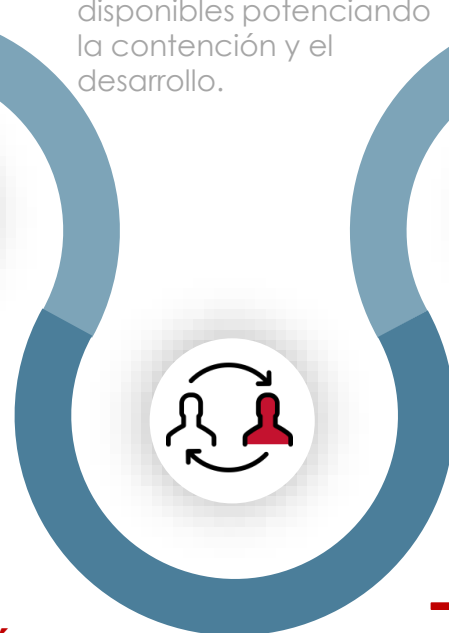
BENEFICIOS

Para maximizar nuestras experiencias como paradigmáticos.



TUTORIAS

Para estar cerca y disponibles potenciando la contención y el desarrollo.



HSE

Para cuidar mejor a la gente.



CARRERA

Para tener un horizonte claro, con herramientas que nos permitan "llegar más lejos".



FORMACIÓN

Para aprender a partir de la construcción conjunta y la cultura del encuentro.



INTEGRACIÓN

Para fortalecer nuestro sentido de pertenencia, generar códigos comunes y sinergias.



CAPITAL HUMANO

SELECCIÓN



Nos contactamos con la comunidad brindando **oportunidades a partir de canales de comunicación fluidos y respetuosos** con los candidatos, independientemente de que estos ingresen o no a Paradigma.

El proceso **nos acerca, transparenta las expectativas** y permite que todas las partes se **conozcan y se elijan**.

ACERCAMIENTO

- ✓ Mediante diferentes canales y actividades, nos acercamos a la comunidad.
- ✓ Por ejemplo: ferias, programas de referidos.

SELECCIÓN

- ✓ En un proceso compuesto por 7 etapas, ambas partes se elijen rescatando siempre el feedback de cada actor.
- ✓ Por ejemplo: reuniones grupales e individuales.

INDUCCIÓN

- ✓ Brindamos herramientas para que el colaborador se desarrolle de la mejor manera.
- ✓ Por ejemplo: capacitación, código de ética.

3215 Participantes del proceso

| 156 Ingresos en el año

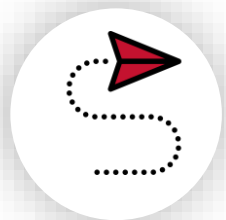
| 38 Colaboradores de Paradigma participando en el proceso.

| 7800 Horas destinadas al proceso



CAPITAL HUMANO

CARRERA



Trazamos Trayectorias Profesionales que definimos como caminos para el **desarrollo profesional**. De esta manera cada colaborador puede encontrar su lugar en el camino que mejor se alinee con su **perfil y expectativas**.

1530

Horas destinadas a evaluación del desempeño

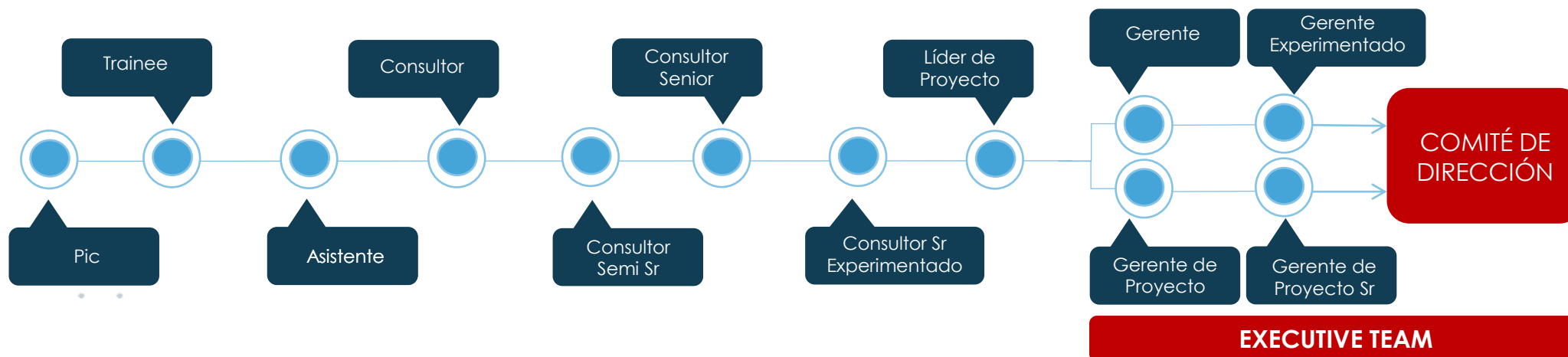
| 314

Reuniones de Feedback

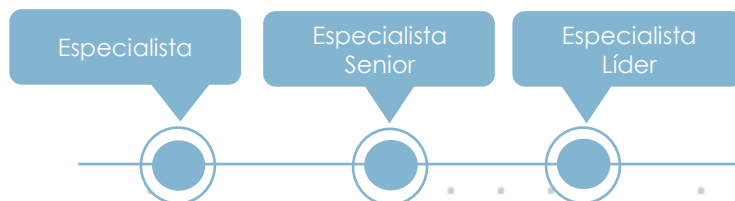
| 65%

De los colaboradores tuvieron al menos una promoción en el año

1. Consulting Generalista - Trayectoria en Management, Procesos, Tecnología y Personas.



2. Consulting Especialista - Trayectoria en Especialidades



Especialidades

- a. PROCESOS
- b. PERSONAS
- c. PROGRAM & INTEGRATION MANAGEMENT
- d. BUSINESS SYSTEM SOLUTIONS
- e. IT SERVICES



CAPITAL HUMANO



CARRERA



GESTIÓN POR COMPETENCIAS

- Clarifica los **estándares y expectativas** para cada posición.
- **Alinea a los profesionales** y grupos a los **objetivos y estrategias del negocio**.
- Brinda un marco común para facilitar el **auto desarrollo**.
- Facilita las **decisiones** relacionadas con la **gestión del desempeño**, ya que brinda elementos más objetivos y equitativos para la evaluación y el desarrollo.

EVALUACIÓN DE DESEMPEÑO

- Además del feedback continuo, el Proceso Anual tiene **instancias semestrales** en las que participan **Supervisores, Evaluadores, Tutores, Áreas Internas y un Comité de Desempeño**.
- La persona se moviliza en el marco de su **plan de carrera** generando impactos en la **compensación y responsabilidades**.

79 % Consideró suficiente el tiempo destinado a feedbacks

| 55% Consideró entre "muy alto" y "alto" al aporte de valor a su desarrollo

| 64% Consideró entre "muy alto" y "alto" el resultado de su evaluación

| 90% Tiene claro sus próximos desafíos y el plan de trabajo para desarrollarlos



CAPITAL HUMANO

BENEFICIOS



Para maximizar nuestras vivencias como paradigmáticos, disponemos de un programa de beneficios que abarca diferentes perspectivas del desarrollo de las personas. Las propuestas incluyen aspectos vinculados a la salud, el tiempo libre, la cultura, servicios, productos y canales de venta exclusivos.

SALUD Todos los paradigmáticos tienen el beneficio de un plan médico privado sin costo. Y este año elevamos el nivel del plan de todos lo que contaban con el plan más bajo.

TIEMPO LIBRE Todos los paradigmáticos tienen licencias adicionales: entre 4 y 16 días hábiles adicionales de vacaciones según categoría.

CANALES DE VENTA Tenemos convenios con distintas empresas para obtener descuentos exclusivos en canales corporativos.

DESCUENTOS Contamos con más de 5.000 promociones para los empleados en distintos comercios y entidades en todo América.

ALFAFLEX Programa que incluye productos, salidas culturales, gastronomía, servicios, y más.

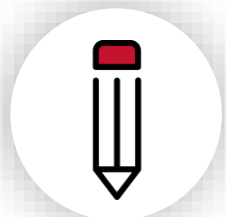
MÁS

- Celular a cargo de la empresa en función de la categoría.
- Gratificaciones adicionales según categoría.
- Acuerdos especiales y exclusivos con entidad bancaria.
- Beneficios para acceder a programas de formación externos.



CAPITAL HUMANO

FORMACIÓN



En el marco de nuestra Comunidad Paradigma brindamos un Programa Integral de formación alineado al enfoque de aprendizaje 70% on the job – 20% coaching – 10% formación, que tiene como objetivos:

- Generar espacios de aprendizaje organizacional.
- Contribuir al desarrollo de los Paradigmáticos.
- Transformar el conocimiento individual en saber organizacional.

| **91%**

Satisfacción con las actividades



| **89%**

Utilidad para el desarrollo



CAPITAL HUMANO

TUTORÍAS



El programa vela por la **integración, afiliación, gestión de expectativas y desarrollo personal y profesional de los colaboradores**. Estos tienen un tutor, que también es miembro de la firma y que recibe formación para **facilitar situaciones** a partir de un modelo de **liderazgo conversacional**.

- Está basado en “**vínculos no jerárquicos**” que deben construirse sobre la confianza
- Genera más ámbitos de **referencia y cercanía institucional**
- Constituye un **coaching adicional**
- Vela por la **fluidez y transparencia de los canales de comunicación**

87% De la organización participa en el programa de Tutoring

| 20% Además de ser tutelados, se desempeñan como tutores

| 3 Tutelados promedio por tutor

| 1840 Horas de tutores destinadas a tutelados



CAPITAL HUMANO

INTEGRACIÓN



La **cohesión y cercanía** son elementos relevantes en nuestra cultura. Es por eso que definimos modelos y ámbitos para promover, entre todos, la integración en Paradigma.

MODELO DE INTEGRACIÓN:

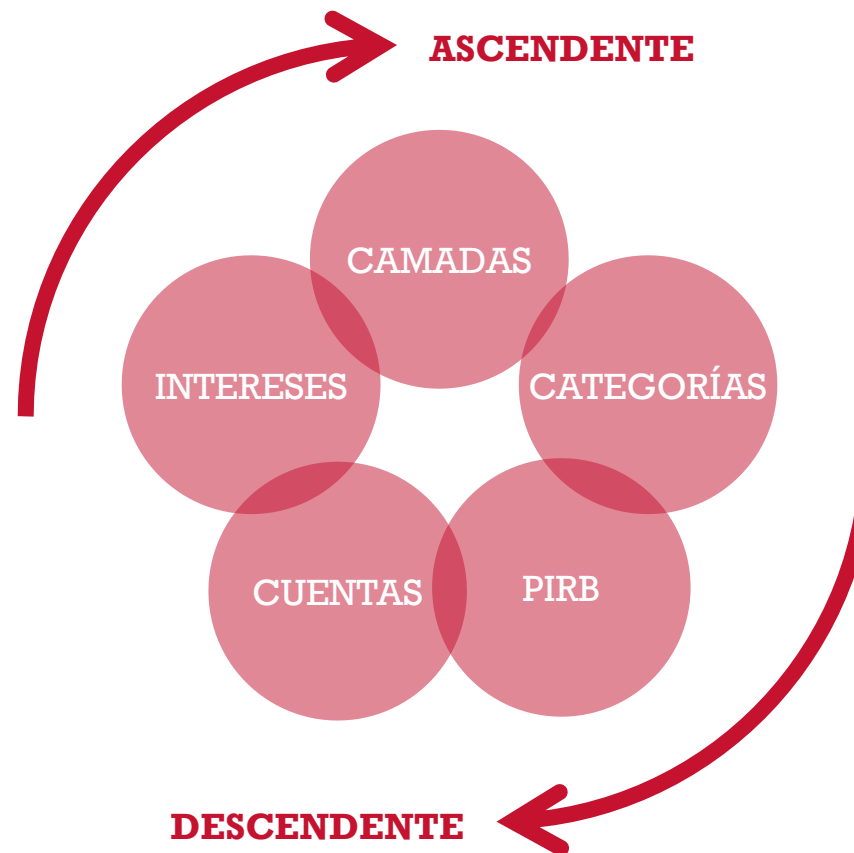
PRESENCIAL – VIRTUAL

FORMAL - INFORMAL

EN ORG – FUERA ORG

EN HORARIO – EXTRA HORARIO

VOLUNTARIO - REQUERIDO



*Durante este año
tuvimos restricciones
por la pandemia y
llevamos las actividades
a un modo virtual*



CAPITAL HUMANO

INTEGRACIÓN

Generamos comisiones de integración que facilitan los eventos e institucionalmente también desarrollamos propuestas concretas.



> ¿QUÉ HACEMOS?

ACTIVIDADES
FORMALES

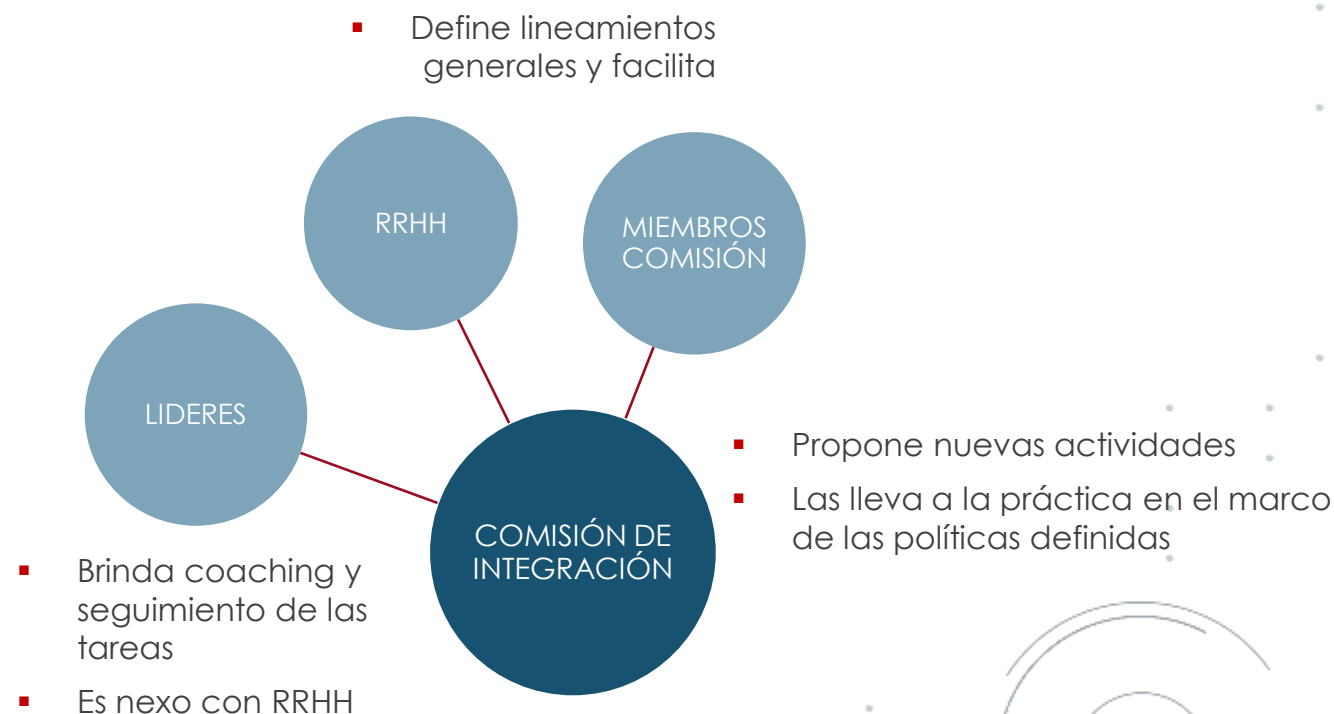
40 hs

ACTIVIDADES
INFORMALES

20 hs

¿CÓMO LO HACEMOS?

Siempre priorizando la inclusión y participación de colaboradores en distintos formatos, especialmente “comisiones de integración”:



CAPITAL HUMANO

HSE

Un área para cuidar mejor a las personas. Se desarrollo una comisión que acompaña al área y aporta valor en el desarrollo de iniciativas.



QUÉ HICIMOS

- Seguimiento pormenorizado de nuestra población
- Acompañamiento en situaciones de covid
- Compra y envío de Kits de Protección Personal
- Envío de tapabocas
- Desarrollo de manuales y tips para trabajar en modo home-office
- Campañas comunicacionales para acompañar la situación sanitaria
- Desarrollo de Protocolos para el retorno progresivo a oficinas



CAPITAL INTELECTUAL

PRINCIPALES PRINCIPIOS DEL PACTO GLOBAL
INVOLUCRADOS EN ESTE CAPITAL



PRINCIPALES OBJETIVOS DE DESARROLLO SOSTENIBLE
(ODS) IMPACTADOS POR ESTE CAPITAL



CAPITAL INTELECTUAL

El desarrollo de conocimiento es central en la sustentabilidad de nuestra organización. Querer “**saber hacer**” y “**hacer saber**” nos moviliza a crecer y a apoyar iniciativas que **estimulen el desarrollo del conocimiento**.



1

DESARROLLO DE PRÁCTICAS E INDUSTRIAS

Para desarrollar conocimientos hacia el aporte de valor agregado y mediante equipos de trabajo interdisciplinario e intercategorías.

2

PARADIGMA UNIVERSITARIO

Para estimular la curiosidad y generación de know-how en ámbitos eminentemente formativos.

3

DESAFÍO PARADIGMA

Para desafiar el conocimiento, la proactividad y la innovación en ámbitos eminentemente formativos.

4

PADRINAZGO A ESTUDIANTES DE SECUNDARIA DEL CHACO

Para apoyar la finalización y la calidad en los estudios.



CAPITAL INTELECTUAL

1 DESARROLLO DE PRÁCTICAS E INDUSTRIAS

Nuestros servicios se basan en el desarrollo estructurado de conocimiento. La generación de este know-how nos trasciende y garantiza el aporte sinérgico de valor a nuestros clientes.



PRÁCTICAS

ORGANIZATIONAL DESIGN & PROCESS TRANSFORMATION

DATA MANAGEMENT

DIGITAL TRANSFORMATION

IT ALIGNMENT GOVERNANCE & EFFECTIVENESS

PROFIT IMPROVEMENT & PERFORMANCE MANAGEMENT

CULTURAL & PEOPLE EVOLUTION

IT SOLUTION & SERVICES

PROGRAM & INTEGRATION MANAGEMENT

STRATEGIC SOURCING & CONTRACT MANAGEMENT



INDUSTRIAS

CONSUMO MASIVO, DISTRIBUCIÓN, RETAIL, ECOMMERCE Y FARMA

ENERGÍA, MINERÍA, AGRONEGOCIOS Y OTROS RECURSOS NATURALES

PROCESOS, MANUFACTURA, AUTOMOTRIZ, INGENIERÍA Y CONSTRUCCIÓN

SERVICIOS FINANCIEROS Y SEGUROS

MEDIA, COMUNICACIONES, TECNOLOGÍA Y GOBIERNO

SERVICIOS DE SALUD, SANEAMIENTO, TRANSPORTE, TURISMO, SERVICIOS PROFESIONALES Y OTROS

ÁREAS DE EXPERTISE



DIRECCIÓN GENERAL

MARKETING Y COMERCIAL

ADMINISTRACIÓN, FINANZAS Y RIESGOS

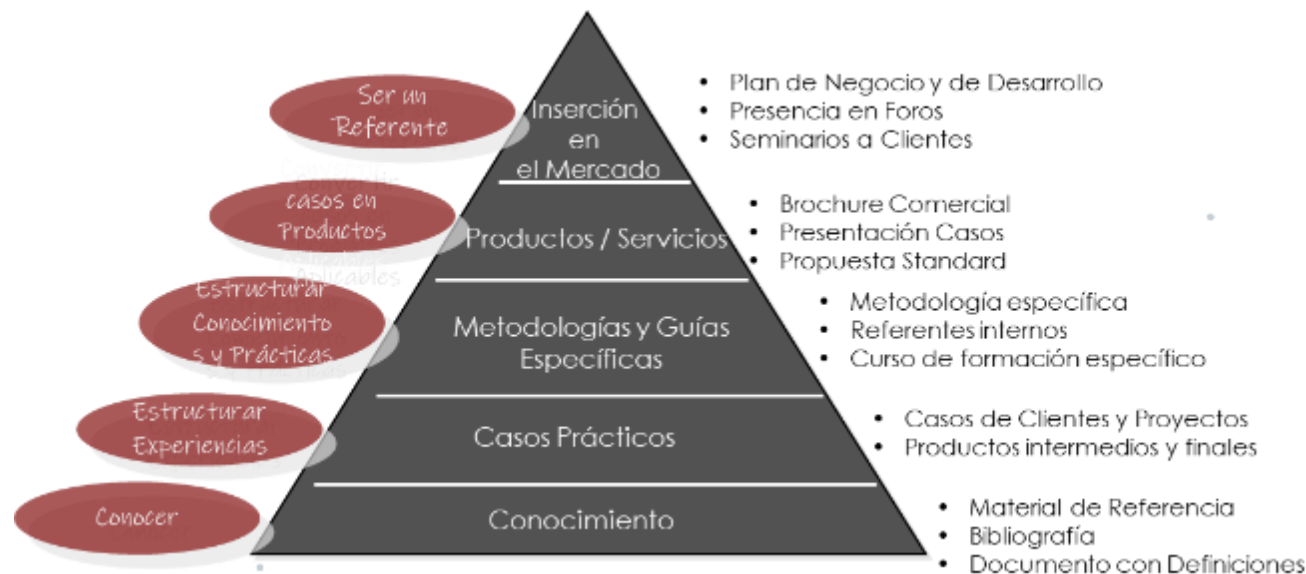
OPERACIONES Y SUPPLY CHAIN

TECNOLOGÍAS DE LA INFORMACIÓN Y COMUNICACIÓN

CAPITAL HUMANO

OFICINA DE TRANSFORMACIÓN E INNOVACIÓN

OFICINA DE GESTIÓN DE PROYECTO



1

2



4

5

6



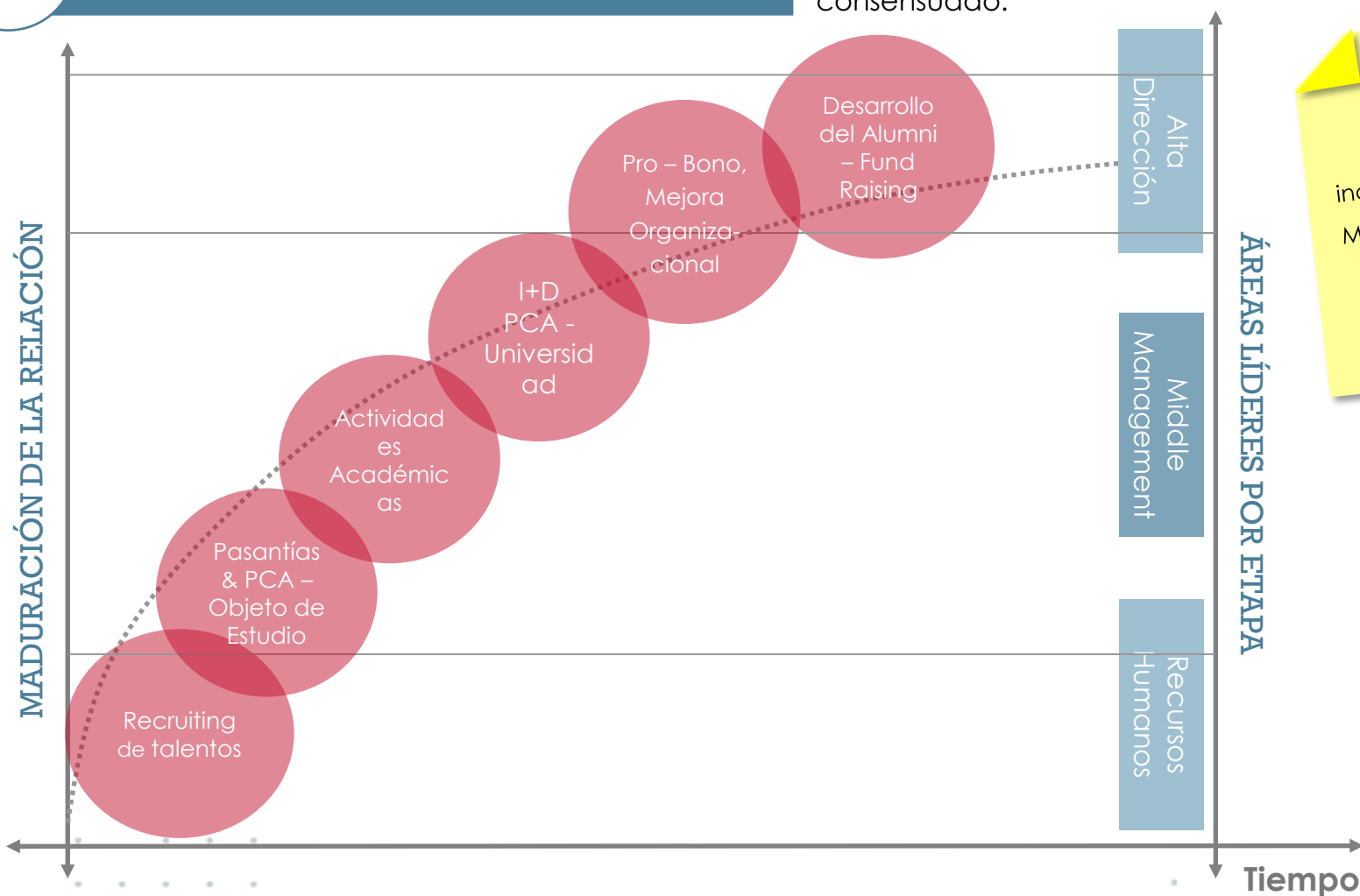
7

8



10

Desarrollamos un modelo de relacionamiento con el ámbito universitario para que nuestro aporte logre el valor buscado y consensuado.



ITBA Cátedra:

Desarrollo de **las clases** incluyendo **casos** de consultoría
Más de **20 Alumnos** impactados
4 Clientes impactados
2 Cátedras

Casos en Universidades

1 Caso de éxito, presentados en **Universidades** a más de **70 alumnos**.

Ferias Universitarias

1 feria realizada en
2 ámbitos diferentes con la participación de
6 profesionales de la firma.

CAPITAL INTELECTUAL



3 DESAFÍO PARADIGMA

Concurso de resolución de casos de consultoría abierto a la comunidad educativa universitaria. Propone diversas etapas de trabajo tanto individuales como grupales, de corte interdisciplinario y multigeográfico.

Este año no se realizó el desafío dado en contexto sanitario pero sí se generaron capacitaciones para población de estudiantes de ing ind del país



4 PADRINAZGO A ESTUDIANTES DE SECUNDARIA DEL CHACO

Comenzamos a apadrinar jóvenes que cursan sus estudios secundarios en el Impenetrable del Chaco. Esta iniciativa se viabiliza mediante el Programa de Padrinazgo de la ONG Voy con Vos.

CAMPAÑAS ALFA

Este semestre, desde los **Puntos Alfaflex** te invitamos a formar parte de un **compromiso con la educación y los jóvenes que más nos necesitan.**

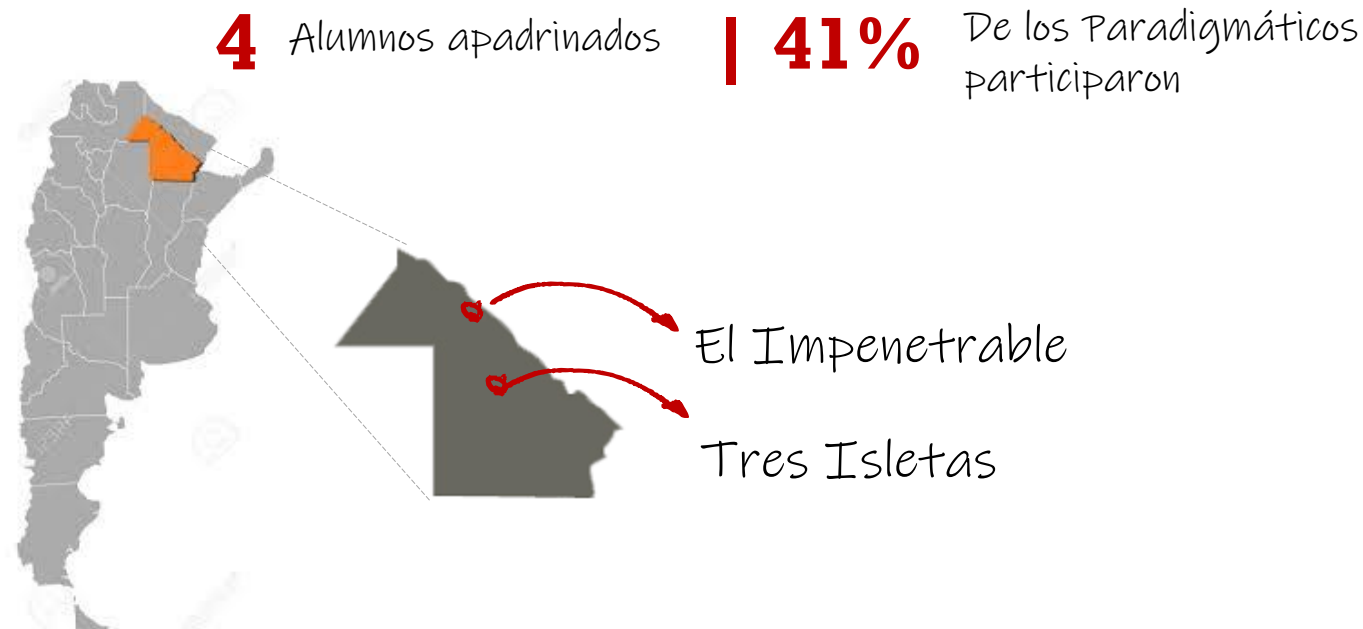
Junto a **Voy con Vos**, queremos acompañar a los jóvenes de los parajes rurales de Chaco, en su dificultad por terminar sus estudios secundarios.

El programa de becas busca promover la educación a través del financiamiento de los estudios, tutorías personalizadas e involucramiento de sus familias como pilar clave del proceso.

TU APOORTE DE PUNTOS ALFAFLEX + PARADIGMA DUPLICA Y COMPLETA = Entre todos colaboramos para que un joven termine sus estudios universitarios.

Paradigm SECRETARÍA DE EDUCACIÓN

una simple acción puede generar un gran cambio!



Desde nuestro **Programa de Beneficios** se invita a los Paradigmáticos a apoyar esta iniciativa. Como premisa, **Paradigma siempre duplica y completa el esfuerzo individual** hasta llegar a los importes necesarios para el padrinzago de cada alumno.



CAPITAL SOCIAL

PRINCIPALES PRINCIPIOS DEL PACTO GLOBAL
INVOLUCRADOS EN ESTE CAPITAL



PRINCIPALES OBJETIVOS DE DESARROLLO SOSTENIBLE
(ODS) IMPACTADOS POR ESTE CAPITAL



CAPITAL SOCIAL



PotenciaRSE es el Programa que integra y coordina las actividades vinculadas a la Responsabilidad Social Corporativa. Rescata el espíritu del compromiso y construcción colectiva de dicha responsabilidad para lograr sinergias individuo-grupo-organización.

Nos organizamos desde dos frentes con los siguientes objetivos:

CONECTARSE | Desde tu lugar

- Lograr **visibilidad interna** de PotenciaRSE.
- Convocar e incentivar la **participación** de los Paradigmáticos.
- Comunicar e instalar **buenas prácticas referidas al cuidado del medio ambiente**.
- Dar a conocer **organizaciones y proyectos externos** que promuevan la concientización y participación solidaria.

INVOLUCRARSE | Hagamos todos juntos

- Coordinar y desarrollar **Proyectos Pro bono y acciones de voluntariado**, con aquellas organizaciones dentro de nuestros ejes de relacionamiento.
- Coordinar los esfuerzos de los participantes, a los fines de **potenciar nuestros recursos y know how**.

| 3 Colaboradores son miembros permanentes de la Comisión que impulsa estas iniciativas.



CAPITAL SOCIAL



CONECTARSE | Desde tu lugar



Comunicaciones a través de mailing interno y cartelería en la oficina



Comunicación de campañas que generan acciones solidarias y colaboran e integran con InvolucraRSE

- ✓ Ayuda a inundados.
- ✓ Donación de Ropa, útiles, Alimentos.
- ✓ Programas de reciclaje.
- ✓ Visitas a Garrahan
- ✓ Donación de sangre



Comunicaciones a través de un blog creado para sustentar la identidad de la iniciativa. Centro de información e integración de conocimiento



CAPITAL SOCIAL



INVOLUCRARSE | Hagamos todos juntos

Segmentamos la relación con la comunidad a partir de **campos de apoyo** afines a la **sustentabilidad de nuestro negocio**; y desarrollamos un conjunto de acciones, actividades y proyectos para ayudar a las organizaciones que ayudan al destinatario final.

Educación

Organizaciones que trabajen en la formación de jóvenes y adultos.



Entre-intrapreneur

Organizaciones que trabajen en la formación de capacidades y habilidades para emprendedores.



Inserción

Organizaciones que apoyan la inclusión social primariamente a través de oportunidades laborales.



Desarrollo Local / Medio Ambiente

Organizaciones que promueven el cuidado del medio ambiente y el desarrollo local en sus ámbitos.

NUESTRA PROPUESTA DE VALOR:

- ✓ VOLUNTARIADO
- ✓ FORMACIÓN
- ✓ CONSULTORÍA



CAPITAL SOCIAL



INVOLUCRARSE | Hagamos todos juntos

Proyectos desarrollados con las siguientes ONGs:

Educación – Voy con Vos

Inserción – Diagonal

Entrepreneurship – Mujeres 2000

PROYECTOS

PERSONAS INVOLUCRADAS

VOY CON VOS

| 1

| 5

MUJERES 2000

| 1

| 4

DIAGONAL

| 1

| 4

Proyectos Pro bono: conformamos equipos de Paradigmáticos con voluntad de participar, y ejecutamos los proyectos con los mismos procesos internos y calidad metodológica que con cualquier cliente, pero adaptando el estilo y tiempos a las dinámicas de las Organizaciones destinatarias.



BECAS PARA REINSERCIÓN LABORAL

Diagonal ayuda a transitar el periodo de desempleo de personas de más de 45 años de edad.

Posee un programa que los acompaña, contiene y dota de herramientas para la reinserción laboral.



**Logramos becar a
10 personas**



CAPITAL DE GOBIERNO

PRINCIPALES PRINCIPIOS DEL PACTO GLOBAL
INVOLUCRADOS EN ESTE CAPITAL



PRINCIPALES OBJETIVOS DE DESARROLLO SOSTENIBLE
(ODS) IMPACTADOS POR ESTE CAPITAL



CAPITAL DE GOBIERNO



La organización cuenta con órganos de gobierno y gestión que se detallan a continuación:

Asamblea de Accionistas: es el órgano de mayor jerarquía, donde se instrumentan las decisiones finales sobre el rumbo de la organización: comerciales, financieras y económicas, de recursos humanos, etc.

| 8 hs

Comité de Alta Dirección: compuesto por Presidente y Vicepresidente de la organización, siendo sus principales funciones: Definición de la visión, misión y valores de la Compañía. Aprobar las decisiones estratégicas, controlar las decisiones financieras conjuntamente con el Comité de Dirección. Conducir y aprobar el desarrollo corporativo conjuntamente con el Comité Ejecutivo. Estar a cargo del desarrollo de las habilidades y composición del Comité Ejecutivo. Aprobar las decisiones de inversión, adquisiciones y fusiones con otras compañías y el plan de sucesión en la dirección de la Compañía.

| 8 hs

Comité Ejecutivo: compuesto por Miembros Titulares de Acciones Ordinarias de las Compañías que representen al menos un 13% del Capital Social y derechos de voto en la Compañía, siendo sus principales funciones: Implementar la visión, misión y valores definidos por el Comité de Alta Dirección. Diseñar e implementar las estrategias corporativas aprobada por el Comité de Alta Dirección. Controlar las inversiones financieras y demás tareas operativas que hagan a su función. Ejecutar las estrategias de Desarrollo Institucional. Proponer e implementar todas aquellas cuestiones relativas a inversiones, fusiones y adquisiciones que sean aprobadas o puestas a consideración por el Comité de Alta Dirección. Llevar a cabo todas las tareas que coadyuven al plan de sucesión en la dirección que desarrolle el Comité de Alta Dirección.

| 12 hs

Comité de Representación Institucional: conformado por el 100% de los Directores, cuya función principal es: Representar comercialmente a la organización frente a terceros en todo lo que se refiera a obtención y manteamiento de clientes, prensa, y todo lo referente a la representación de la sociedad.

| 48 hs

Comité de Dirección: compuesto por Socios y Directores. Éste órgano gestiona principalmente: Decisiones referentes a los proyectos, objetivos comerciales y de crecimiento. Desarrollo de industrias y prácticas. También sigue los principales números y desafíos de la compañía en todos sus aspectos.

| 48 hs

Comité de Desempeño: compuesto por todos los líderes de Paradigma. Gestionan las evaluaciones de desempeño semestralmente, y definen modificaciones de categorías a la par de lineamientos para el desarrollo de los colaboradores.

| 20 hs



CAPITAL NATURAL

PRINCIPALES PRINCIPIOS DEL PACTO GLOBAL
INVOLUCRADOS EN ESTE CAPITAL



PRINCIPALES OBJETIVOS DE DESARROLLO SOSTENIBLE
(ODS) IMPACTADOS POR ESTE CAPITAL



CAPITAL NATURAL

Somos conscientes de la relevancia del **cuidado del medioambiente** en cualquier actividad humana, es por eso que promocionamos **buenas prácticas** para el cuidado de nuestro ecosistema.



CONECTARSE | Desde tu lugar

PROGRAMA DE RECICLAJE EN OFICINAS

CAMPAÑAS DE CONCIENTIZACIÓN

Colaborando con:



Σ COVOLTA®

Informando sobre las mejores prácticas para que los Paradigmáticos apliquemos en nuestras oficinas, en las oficinas de nuestros clientes y como ciudadanos en cada interacción con el medio ambiente.



CAPITAL NATURAL



CONECTARSE | Desde tu lugar



PROGRAMA DE RECICLAJE EN OFICINAS

- ✓ Separación de residuos en contenedores diferenciales.
- ✓ Recolección y donación de tapas de plástico para reciclaje.
- ✓ Recolección y donación de papel sobrante y en desuso.
- ✓ Recolección de pilas en contenedores herméticos no contaminantes.



ACULUMADOS EN 2019

2.473	293	Kg de papel donados
104	8	Kg de plástico donados
850	350	Pilas



CAPITAL NATURAL



CONECTARSE | Desde tu lugar

CAMPAÑAS DE CONCIENTIZACIÓN

- ✓ Información sobre cómo separar residuos
- ✓ Acciones para mejorar desempeño energético
- ✓ Motivación de canales digitales para la reducción de papel
- ✓ Disminución del uso del agua
- ✓ Racionalización del gas
- ✓ Visibilidad de impactos en el medio ambiente de cada acción realizada





PRINCIPIOS DEL PACTO GLOBAL



DERECHOS HUMANOS

1. Las empresas deben apoyar y respetar los DDHH proclamados a nivel internacional
2. Evitar verse involucradas en abusos a los DDHH



DERECHOS LABORALES

3. Las empresas deben respetar la libertad de asociación y el reconocimiento efectivo del derecho a la negociación colectiva
4. La eliminación de todas las formas de trabajo forzoso y obligatorio
5. La abolición efectiva del trabajo infantil
6. La eliminación de la discriminación respecto del empleo y la ocupación



MEDIANTE AMBIENTE

7. Las empresas deben apoyar la aplicación de un criterio de precaución respecto de los problemas ambientales
8. Adoptar medidas para promover una mayor responsabilidad ambiental
9. Alentar el desarrollo y la difusión de tecnologías inocuas para el medio ambiente



ANTICORRUPCIÓN

10. Las empresas deben trabajar contra la corrupción en todas sus formas incluidas extorsión y soborno





Buenos Aires
(+54 11) 4312 6888
contactosargentina@paradigma.com

Santiago
(+56 22) 595 2965
contactoschile@paradigma.com

Montevideo
(+598 2) 916 0921
contactosuruguay@paradigma.com

México DF
(+52 55) 2789 5415
contactosmexico@paradigma.com

www.paradigma.com

